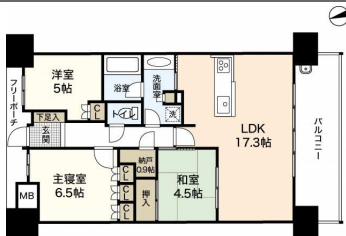


マツダスタジアム徒歩圏内♪新築分譲賃貸です。

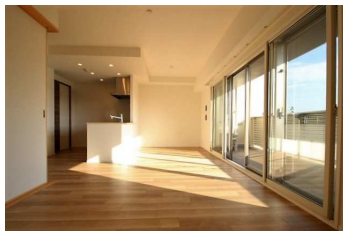
間取り図



外観写真



内観写真



駐車場・損害保険・保証会社

駐車場 無 -円
 損害保険 不要
 保証会社 指定なし

その他費用

周辺環境

ザ・ダイソーベスト電器BB広島店(ショッピングセンター)まで511m / COSTCO広島(スーパー)まで854m / ローソン広島東荒神町店(コンビニ)まで305m / マツモトキヨシ広島駅ビルアッセ店(ドラッグストア)まで875m / 広島市立荒神町小学校(小学校)まで304m / 荒神保育園(幼稚園・保育園)まで331m

備考

| | |
|------|----------------------|
| 物件名 | パークホームズ広島ボールパークレジデンス |
| 部屋番号 | 906 |

募集条件

| | | | |
|-------|----------|-------|----|
| 賃料 | 168,000円 | 管理費 | -円 |
| 敷金 | 3ヶ月 | 敷引金 | - |
| 敷金積増 | - | 償却金 | - |
| 礼金 | 1ヶ月 | 保証金 | - |
| 更新料 | - | 入居 | 空室 |
| 内覧可能日 | 相談 | 入居可能日 | 相談 |

物件概要

| | | | |
|------|--|---------|--------------------------|
| 住所 | 広島市南区西蟹屋3丁目18 | | |
| 最寄駅 | 広島電鉄本線 猿猴橋町 徒歩 8分 広島電鉄本線 的場町 徒歩 9分 山陽本線 広島 徒歩 9分 | | |
| 間取り | 3LDK | 間取り詳細 | LDK 17.3 和 4.5 洋 5 洋 6.5 |
| 専有面積 | 74.63㎡ | バルコニー面積 | -㎡ |
| 物件種別 | マンション | 建物構造 | 鉄筋コン |
| 階数 | 9 / 15階 | 総戸数 | 戸 |
| 築年月 | 2016年 9月 未入居 | 開口向き | 南西 |

設備

| | | | |
|---------|----------|---------|-------|
| バスタ別 | 室内洗濯置 | 追焚機能浴室 | 浴室乾燥機 |
| 温水洗浄便座 | 洗面所独立 | シャワー洗面台 | 3口コック |
| 対面式キッチン | 一部70-リング | カセット | 納戸 |
| バルコニー | 分譲賃貸 | エレベーター | 駐輪場 |
| オートロック | TVインターホ | | |
| | | | |
| | | | |
| | | | |

お問い合わせ

NO PHOTO

(株) アセット
 広島市南区段原日出1丁目8-4
 免許番号: 広島県知事 (3) 第 9098 号

TEL 082-569-8917

FAX 082-569-8918

URL MAIL <http://www.e-asset.net/>
info@e-asset.net

※図面と現況が異なる場合は現況を優先します

取引態様: 媒介 問い合わせコード: 2981-2916-4844-5168 印刷日: 2017年01月28日