

新築

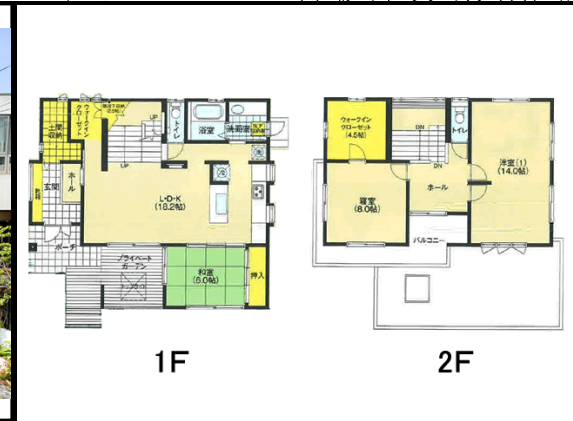
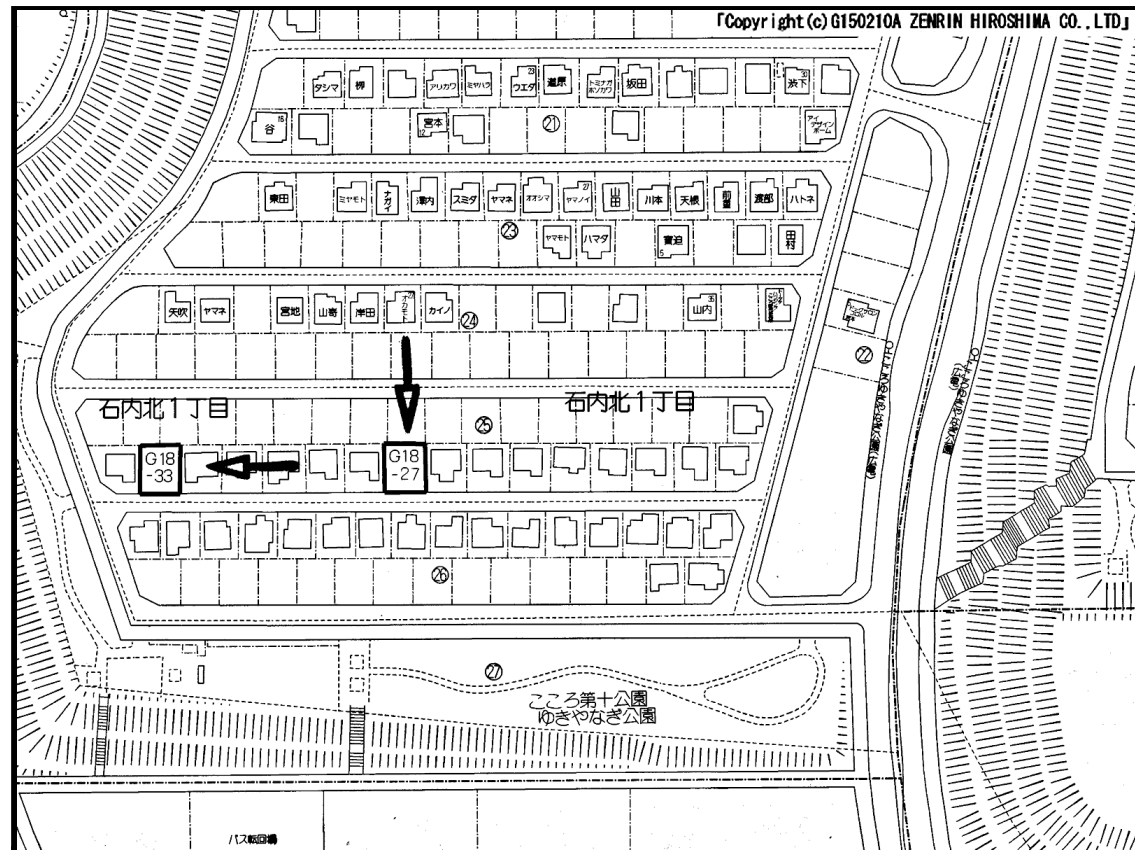
83745 佐伯区石内北1丁目25番 G18-27 地番

価格	土地	建物
4550万	179.09m ²	146.98m ²
	54.17坪	44.46坪

間取 4LDK

特記事項
 1F 18.2LDK 6和 WIC プライベートガーデン
 2F 14洋 8洋 4.5WIC トイレ 2面バルコニー
 オール電化住宅 太陽光発電(4.8kw) エコキュート IHクッキングヒーター
 食器洗浄乾燥機 浴室換気乾燥機 ウォシュレット(1F) 暖房便座(2F)
 床下収納庫 階段下収納 土間収納 家具・家電・カーテン・エアコン付き
 無垢材(LDK カバ) CATV トップライト ペアガラス(全室) 樹脂サッシ
 CATV施設負担金...54,000円 CATV管理料...月額864円
 CATV工事代...27,000円 水道負担金...135,000円別途要
 西風新都セントラルシティこころ
 案内・広告・インターネット事前確認要 張り紙等厳禁
 性能保証料等、詳細は、担当者までお問合せ下さい。
 仕様および設計を多少変更する場合がありますので、予めご了承ください。

交通	こころゆきやなぎ公園停歩2分		
道路	南	駐車場	2台可
完成年月	平成25年3月	築年数	3年
間口		奥行き	
都市計画	市街化区域	用途	第1種低層住居専用
建ぺい率	50%	容積率	100%
建築確認			
構造	木造		
水道	公営	ガス	トイレ 公共下水
小学校	伴南	中学校	大塚



お問い合せ先 082-569-8917 広島市南区段原日出一丁目8-4

ASSET 株式会社 **アセット**
広島県知事免許(3)第9098号

* 情報内容が登録後、変更になっている場合もございます。
 * お客様へのご提案や契約書の重要事項記載の際には今一度 問い合わせ先業者様や行政庁等にご確認ください。
 * 個人情報の取り扱いについて：当社は、個人情報の保護に関する法律を尊重し、個人情報の適正な取り扱いと保護に努めます。