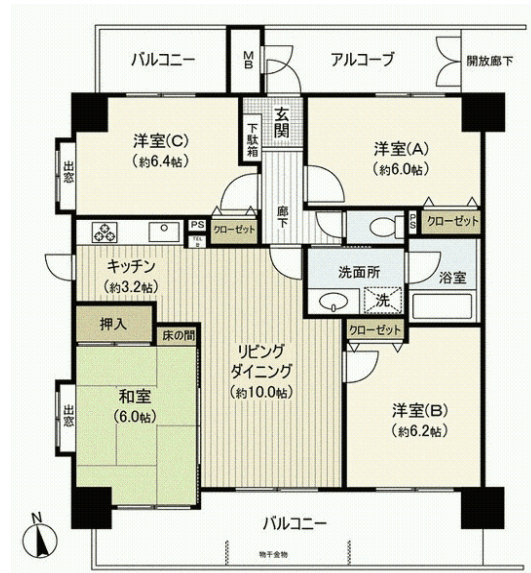


クオリティ東雲



詳細情報			
所在地	広島県広島市 南区東雲3丁目		周辺地図 ▶
交通	山陽本線「向洋」駅 徒歩23分 『市立工業高校入口』		
m ² /坪単価	27万1,100円/m ² (89万6,100円/坪)	専有面積	80.43m ² (壁芯)
間取り	4LDK	間取り内訳	-
物件種目	中古マンション	築年月	1997年1月
構造	鉄筋コンクリート(RC)	階数	6階部分(地上10階建)
向き	南西	バルコニー等面積	18.77m ²
駐車場	空無		
設備	-		
総戸数	24戸	販売戸数	-
敷地面積	959.1m ²	敷地の権利形態	所有権
借地料および 借地期間	-		
敷金	-	保証金	-
管理形態	日勤管理	管理会社	-
管理費等	7,200円		
修繕積立金	1万4,500円	修繕積立基金	-
施設費用/償却費	-		
用途地域	準工業地域		
その他費用	アルコーブ使用料:100円		
施工会社	-		
現況	空家	引き渡し時期	相談
国土法届出	不要		
工事完了年月	-		
備考1	-		
備考2	-		
特記	-		
取引態様	仲介		